

Centre d'art contemporain
d'intérêt national
Rue Henri Douard
91220 Brétigny-sur-Orge
+33 (0)1 60 85 20 76
info@cacbretigny.com
cacbretigny.com

Durant cet atelier tu vas créer un pantin articulé super-héros·ine. Avant de commencer l'atelier tu peux consulter le cahier d'œuvres qui t'inspirera le look de ton personnage.

Pour commencer choisis un kit à imprimer : [Kit 1](#), [Kit 2](#) ou [Kit 3](#), puis demande à tes parents de l'imprimer en noir et blanc, tu as tes impressions? C'est parti pour l'atelier!

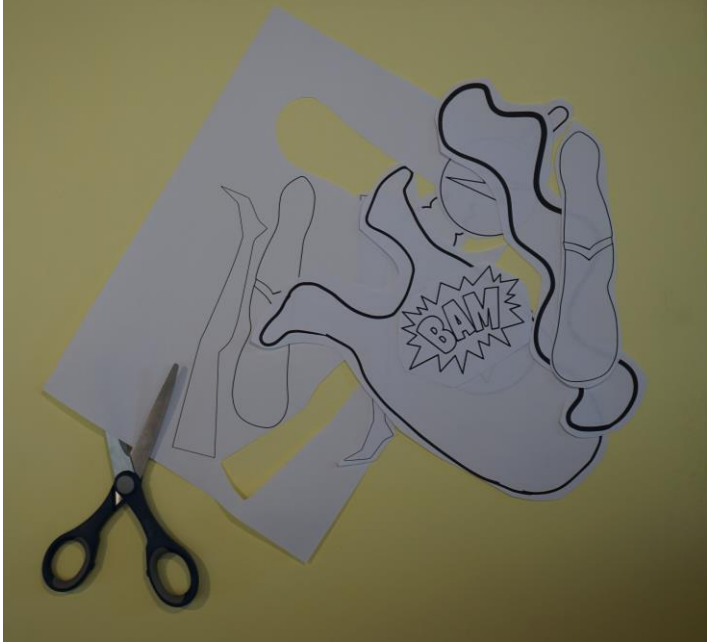


Suis les étapes pas à pas, les photos sont là pour te guider, si tu as du mal à faire certaines choses fais-toi aider d'un·e adulte.

Il te faut:

- Des ciseaux
- Du carton (tu peux utiliser des emballages de gâteaux ou céréales par exemple)
- De la colle
- Des attaches parisiennes
- Une perforatrice
- Des feutres et crayons
- De quoi décorer ton pantin (papier coloré, tissus, laine, papier aluminium ...)

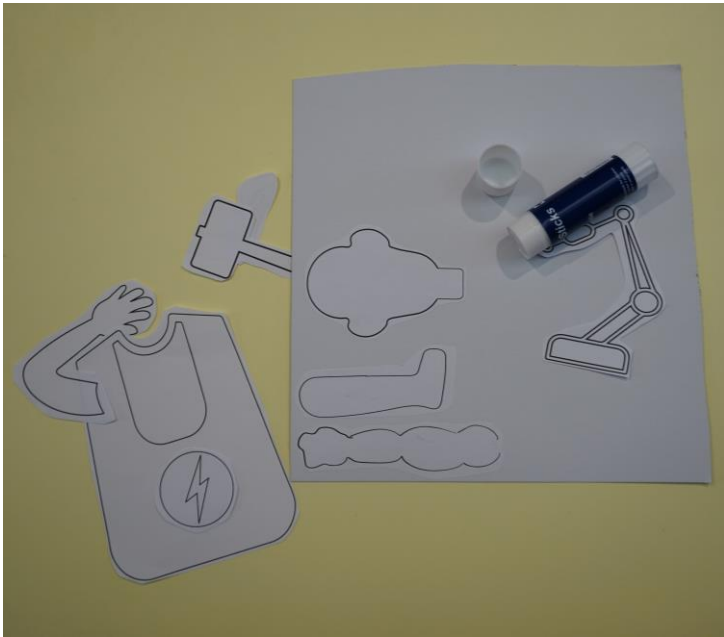
1 – Découpe grossièrement les éléments de ton kit imprimé.



2 – Choisis les éléments que tu souhaites assembler pour créer ton super-héros ou ta super-héroïne: Un corps, une tête, des bras, des jambes, des accessoires.



3 – Colle sur le carton: le corps, la tête, les bras, les jambes, ne colle pas les accessoires.



4 – Découpe les éléments collés sur le carton en suivant bien les contours. Découpe de la même manière les accessoires.



5 – Colorie et décore les éléments avec des feutres, du tissu, des morceaux de papiers colorés...



6 – À l'aide de la perforatrice fais des trous pour assembler le corps, la tête, les bras et les jambes.



7 – Assemble les parties du corps avec les attaches parisiennes.



8 – Colle les accessoires sur les parties du corps.



Ton pantin articulé est prêt tu peux lui donner un nom de super-héros·ïne et jouer avec!